

# La Punaise américaine

## *Leptoglossus occidentalis*

Heidemann, 1910

**Taxinomie** : Ordre : Hemiptera, Famille : Coreidae

### Description

#### *Morphologie* :

- Couleur brun rouge.
- Zigzags blancs (losanges blancs) sur les hémélytres (aile faite de deux parties, une coriacée et l'autre membraneuse).
- Tibias avec un aspect de feuilles et fémurs épineux.
- Larves plus petites que l'adulte de couleur orangée puis les stades suivants : brune et brun rouge.
- Taille : 15 à 20 mm.

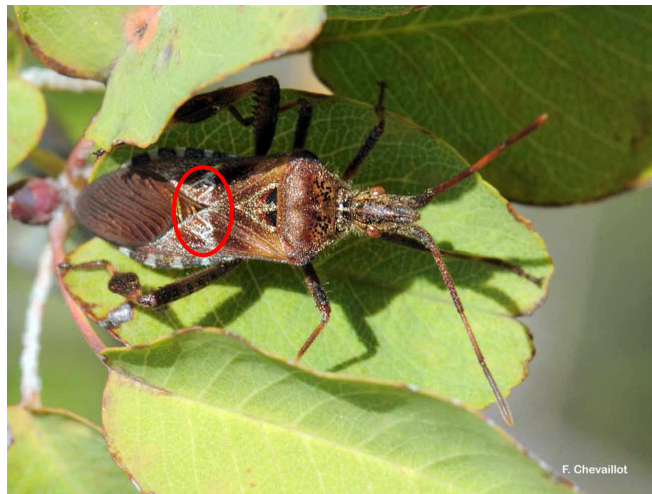
### Biologie

**Reproduction** : elle se reproduit sur des plantes hôtes. L'incubation des œufs dure 2-3 semaines. 4 à 8 œufs par ponte. Éclosion au bout de 10 jours.

**Régime alimentaire** : Piqueurs-suceurs de graines de conifères (Pin sylvestre, Pin noir, Pin d'Alep, sapin, Épicéa, Cèdre etc.). La punaise repère les cônes et les graines à la chaleur (supérieure à celle du reste de la plante) qu'ils émettent.

### Ecologie et distribution

- Aire de répartition naturelle : Amérique du Nord (côte ouest des États-Unis).
- Introduits dans plusieurs pays : par les transports maritimes et colonisation par la suite de proche en proche. Italie (1999), Suisse (2002), France (2005), Grande-Bretagne 2008, etc.
- **Période d'observation en France** : les punaises peuvent s'observer dans les maisons vers le mois de septembre en prévision de l'hiver.



**Interactions avec les activités humaines** : inoffensif pour l'Homme et les animaux.

**Confusion possible** : reconnaissable facilement mais peut se confondre par exemple avec d'autres punaises comme la Coréide pseudophloeine (*Ceraleptus gracilicornis*).

